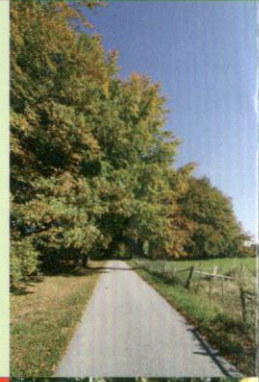


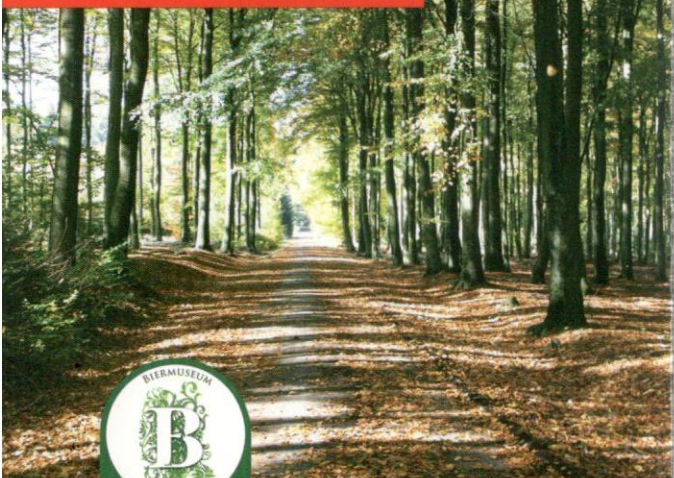
Öffnungszeiten:
Während der Ferien, an Wochenenden und Feiertagen ab 10 Uhr geöffnet.

Heures d'ouverture :
Ouvert pendant les vacances, tous les weekends et jours fériés à partir de 10 h.

Openingsuren:
Iedere vakanties, weekeinden en feestdagen vanaf 10 uur geopend.



Bikers welcome!



SKI | RODT
WWW.BIERMUSEUM.BE

Infos & Reservations
infos & réservations
infos & reservatie

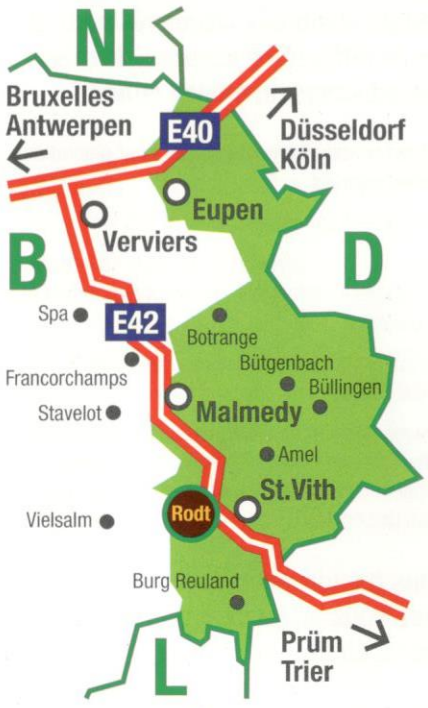


Biermuseum Rodt
Rodt, Tomberg 77
B-4780 ST.VITH
Tel.: +32 (0)80 22 63 01
Fax: +32 (0)80 22 95 62
E-Mail: info@biermuseum.be

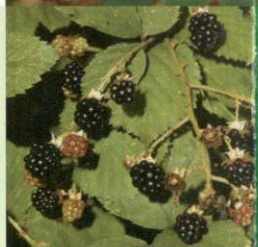
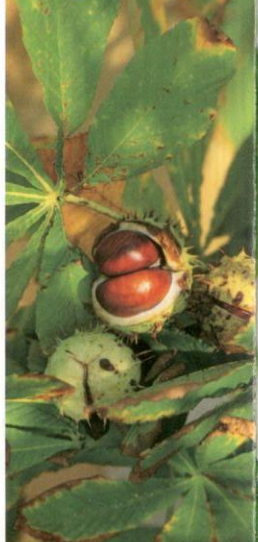
Ort: Rodt - Tomberg
ab Autobahnabfahrt St.Vith Nord (Ausfahrt 14),
ab Vielsam und ab St.Vith beschildert.

Lieu: Rodt - Tomberg
depuis la sortie autoroute St-Vith Nord (sortie 14),
signalé depuis Vielsam et St-Vith

Plaats: Rodt - Tomberg
vanaf de afrit van de autosnelweg St.Vith Nord (afrit 14),
met wegwijzers aangeduid vanaf Vielsam en St.Vith



Parking in direkter Nähe.
Parking à proximité.
Parking in de buurt.



Waldlehrpfad Sentier didactique Bosleerpad



Waldlehrpfad Wanderungen Fahrradfahren Skilauf Biermuseum	Sentier didactique Randonnées Cyclisme Ski de fond Musée de la bière	Bosleerpad Wandeltochten Fietsen Skiverhuur Biermuseum
---	--	--



Waldlehrpfad Sentier didactique Bosleerpad



Entlang des Waldlehrpfades befinden sich eine Vielzahl unterschiedlichster Laubb- und Nadelbäume, sowie Sträucher aus der ganzen Welt.

Ständig wird der Waldlehrpfad um neue Baumarten erweitert.

Der Waldlehrpfad erstreckt sich über eine Gesamtlänge von 2,5 km.

Da der Weg komplett befestigt ist, ist er auch mit Kinderwagen und Rollstühlen begehbar.

Die einzelnen Erklärungstafeln sind allesamt in 3 Sprachen (DE-FR-NL) verfasst.

geführte Wanderungen mit Förstern für Schulen und Gruppen sind auf Anfrage möglich. Auch kann didaktisches Material für Schulen zur Verfügung gestellt werden.

Weitere Informationen teilt der Revierförster: Tel. 080 22 80 52



WALDLEHRPFAD TOMMBERG/ROD

ROTBUCHE

lat. *Fagus sylvatica*

Natürliches Vorkommen: Mittel- und Westeuropa

Verbreitet dieser europäische Baumart werden: über 60 m hoch, erreichen ein stattliches Aussehen und bilden im Freiland gewaltige, kugelförmige Krone mit einem Durchmesser bis zu 15 Metern. Die Bäume sind im Allgemeinen 100-150 Jahre alt, kann jedoch ein Alter von 300 Jahren und mehr erreichen. Das Holz der Buche lässt sich leicht bearbeiten und ist sehr gefragt für Möbel, Werkzeuge, Kamine, Spielholz usw. Darüber hinaus ist es ein vorzügliches Brennholz. Die Buche ist entgegen anderer Holzarten meist duldzaam, außerdem bestechungsfähig und bodenverbessernd. Die Buche gilt als die „Mutter des Waldes“.

Hêtre commun
Hêtre commun - Hêtre commun

Gewone beuk
Gewone beuk - Gewone beuk

Informationen über die verschiedenen Arten von Bäumen und Sträuchern sind in der Broschüre „Waldlehrpfad TomMBERG/ROD“ zu finden. Diese Broschüre ist kostenlos erhältlich und kann bei der Revierförsterin oder dem Revierförster angefordert werden. Tel. 080 22 80 52

Le long du sentier forestier didactique se trouvent de nombreux arbres résineux et feuillus de différentes espèces, de même que des arbustes du monde entier.

Le circuit est continuellement complété par plantation de nouvelles espèces.

Le sentier s'étend sur une longueur de 2,5 km.

Etant donné qu'il est carrossable sur toute sa longueur, le sentier est aussi accessible aux voitures d'enfant et chaises roulantes.

Les tableaux explicatifs sont tous présentés en 3 langues (DE-FR-NL).

Des promenades pour écoles ou groupes, guidées par des gardes forestiers, sont possibles sur demande. Du matériel didactique peut également être mis à la disposition des écoles.

Pour plus d'informations, adressez-vous au garde forestier : Tél. 080 22 80 52

Vorbij het educatiebospad vindt u een veelal verschillende loof en naaldbomen, zoals ook struiken uit de hele wereld.

Er worden steeds nieuwe boomsoorten aan toegevoegd.

Het educatiebospad strekt zich uit op een lengte van 2,5 km.

De weg is kinderwagentje en rolstoel gerecht.

Alle bordjes zijn 3-talig opgesteld (DE-FR-NL).

Geleide trektochten met boswachters voor scholen en groepen zijn op aanvraag mogelijk. Ook kan didactisch materiaal ter beschikking gesteld worden.

De boswachter geeft verdere informatie: Tel. 080 22 80 52

